

中華民國113年度

新 北 市 總 預 算

新北市政府教育局主管

新北市地方教育發展基金
新北市板橋區信義國民小學

附屬單位預算之分預算
(非營業部分)

(法定版)

新北市板橋區信義國民小學編

新北市板橋區信義國民小學
新北市地方教育發展基金
目 次
中 華 民 國 113 年度

一、業務計畫及預算說明.....	第	1	-	4	頁
二、預算主要表					
1、基金來源、用途及餘絀預計表.....	第	5	-	5	頁
2、基金來源、用途及餘絀預計表說明.....	第	6	-	6	頁
3、現金流量預計表.....	第	7	-	7	頁
三、預算明細表					
1、基金來源明細表.....	第	8	-	8	頁
2、基金用途明細表.....	第	9	-	13	頁
四、預算附表					
單位(或計畫)成本分析表.....	第	14	-	14	頁
五、預算參考表					
1、5年來主要業務計畫分析表.....	第	15	-	15	頁
2、員工人數彙計表.....	第	16	-	16	頁
3、用人費用彙計表-依人員別.....	第	18	-	19	頁
4、用人費用彙計表-依用途別.....	第	20	-	21	頁
5、各項費用彙計表.....	第	22	-	25	頁
6、補辦預算明細表.....	第	26	-	26	頁
六、附 錄					
1、預計平衡表.....	第	27	-	27	頁
2、資本資產明細表.....	第	28	-	28	頁

新 北 市 板 橋 區 信 義 國 民 小 學

新 北 市 地 方 教 育 發 展 基 金

業務計畫及預算說明

中華民國 113 年度

壹、基金概況

一、設立宗旨及願景

- (一)本校依據「國民教育法」之規定辦理，以養成德、智、體、群、美五育均衡發展之健全國民為宗旨。
- (二)本校自 99 年度起依教育經費編列與管理法第 13 條規定設置「新北市地方教育發展基金」，以促進教育健全發展，提昇教育經費運用績效。

二、施政重點

- (一)培育五育兼備，多元性向發展之健全國民。
- (二)加強生活教育，引導人生正確價值方向和行為態度。
- (三)陶冶並平衡身心發展，促進並調和群己關係。
- (四)發揮輔導效能，防止高關懷學生中輟，建立友善校園。
- (五)精進教師專業知能，辦理教師專業評鑑，建立優質專業形象。

三、組織概況

本校設置校長 1 人，綜理全校校務，下設教務處、學務處、總務處、輔導室、附設幼兒園、人事室及會計室等單位，員額編制教師 88 人、教保員 6 人、職員 7 人、技工 1 人、工友 2 人、廚工 3 人，共計 108 人。

四、基金歸類及屬性

本基金係預算法第 4 條第 1 項第 2 款所定，特定收入來源，供特殊用途之特別收入基金，並編製附屬單位預算。

貳、業務計畫

單位：新臺幣千元

一、基金來源

來源別	本年度預算數	實施內容
徵收及依法分配收入	15	違規罰款收入 1 萬 5 千元。
勞務收入	318	服務收入 31 萬 8 千元
財產收入	12	財產處分收入 5 千元、利息收入 7 千元。
政府撥入收入	134,469	公庫撥款收入 1 億 3,446 萬 9 千元。
教學收入	3,160	學雜費收入 316 萬元。
其他收入	7	雜項收入 7 千元。

二、基金用途

業務計畫	本年度預算數	實施內容
國民教育業務計畫	138,306	本年度預算編列 1 億 3,830 萬 6 千元，計有普通班 40 班、特教班 2 班、附設幼兒園 8 班、學前特教班 1 班，合計 51 班，學生人數 1,273 人；本計畫擬新購各科教學設備，充實各科教材，以提高教學效能，革新教學方法；辦理場地開放、藝文競賽、數位教學、科學推廣、學生輔導等項目，以期透過各項活動，強健學生身心體魄，增進學生生活智慧；配合校務推動行政處室支援工作，進而增進運作效能。
建築及設備業務計畫	1,313	本年度預算編列 131 萬 3 千元，計有交通及運輸設備 10 萬元，辦理充實各項教學及辦公設備；其他設備 121 萬 3 千元，辦理充實學校館藏圖書及各項教學辦公設備。

參、預算概要

一、基金來源及用途之預計

(一)本年度基金來源 1 億 3,798 萬 1 千元，較上年度預算數 1 億 3,169 萬 9 千元，增加 628 萬 2 千元，約 4.77%，主要係公庫撥款收入增加所致。

(二)本年度基金用途 1 億 3,961 萬 9 千元，較上年度預算數 1 億 3,299 萬 9 千元，增加 662 萬元，約 4.98%，主要係用人費用增加所致。

二、基金餘絀之預計

本年度基金來源及用途相抵後，差短為 163 萬 8 千元，較上年度預算數 130 萬元，增加 33 萬 8 千元，約 26.00%，將移用以前基金餘額 163 萬 8 千元支應。

三、補辦預算事項

(一)固定資產之建設改良擴充

1.增置暨汰換教學設備，16 萬 4,000 元。

肆、以前年度計畫實施成果概述

一、前(111)年度計畫實施成果概述：基金來源決算數 1 億 4,217 萬 9,832 元，基金用途決算數 1 億 4,206 萬 3,627 元，賸餘數 11 萬 6,205 元。

二、上年度已過期間(112 年 1 月 1 日至 6 月 30 日止)計畫實施成果概述：

(一)基金來源部分：徵收及依法分配收入 4,000 元、勞務收入 14 萬 8,562 元、財產收入 5,113 元、政府撥入收入 8,924 萬 3,757 元、教學收入 137 萬 900 元、其他收入 1 萬 8,455 元。

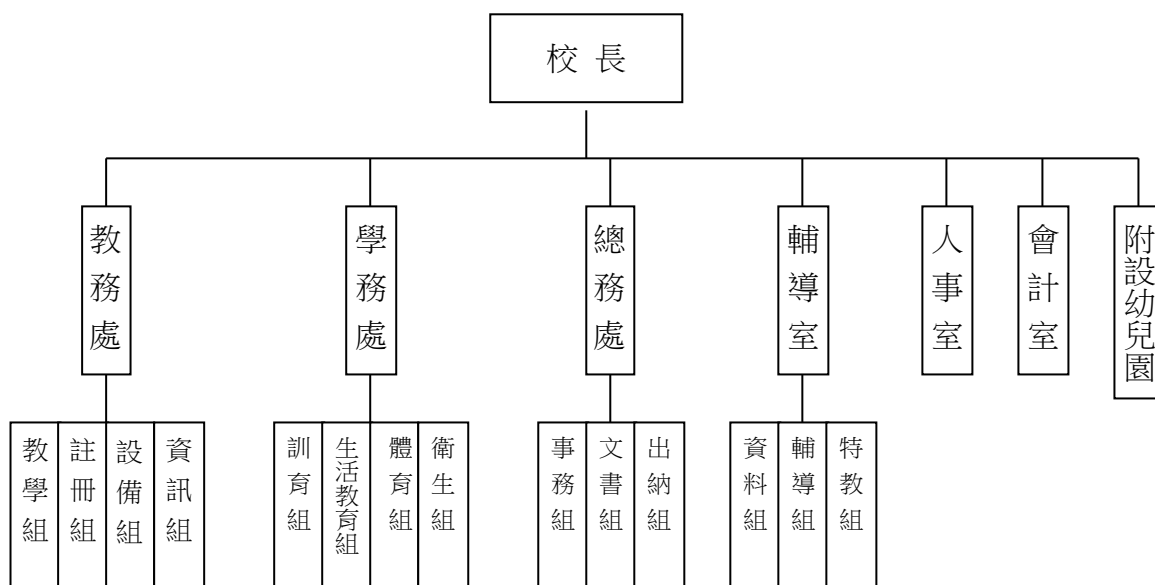
(二)基金用途部分：國民教育業務計畫 8,068 萬 7,883 元、建築及設備業務計畫 18 萬 1,000 元。

(三)總計 112 年上半年賸餘數 992 萬 1,904 元。

伍、組織系統圖

新北市板橋區信義國民小學

組 織 系 統 圖



員額編制表																						
教育人員					公務人員													技工工友				編 制 員 額 總 計
總 班 級 數	總 教 師 人 數	校 長	教 保 員	專 任 運 動 教 練	組 長	幹 事	護 理 師 或 護 士	營 養 師	主 任 (人)	助 理 員 (人)	書 記 (人)	人 事 管 理 員	主 任 (會)	佐 理 員 (會)	會 計 員	留 用 人 員	合 計	技 工	工 友	廚 工	合 計	
51	88	1	6	0	1	1	3	0	1	0	0	0	1	0	0	0	7	1	2	3	6	108

新北市板橋區信義國民小學
 新北市地方教育發展基金
基金來源、用途及餘絀預計表
 中華民國113年度

單位：新臺幣千元

前年度決算數	項 目	本年度預算數	上年度預算數	比較增減(一)
142,180	基金來源	137,981	131,699	6,282
14	徵收及依法分配收入	15	2	13
14	違規罰款收入	15	2	13
182	勞務收入	318	301	17
182	服務收入	318	301	17
12	財產收入	12	5	7
5	財產處分收入	5	4	1
7	利息收入	7	1	6
138,852	政府撥入收入	134,469	128,289	6,180
138,852	公庫撥款收入	134,469	128,289	6,180
3,088	教學收入	3,160	3,097	63
3,088	學雜費收入	3,160	3,097	63
32	其他收入	7	5	2
32	雜項收入	7	5	2
142,064	基金用途	139,619	132,999	6,620
140,875	國民教育計畫	138,306	132,009	6,297
140,875	國民小學教育	138,306	132,009	6,297
1,188	建築及設備計畫	1,313	990	323
159	營建及修建工程	0	0	0
99	交通及運輸設備	100	0	100
931	其他設備	1,213	990	223
116	本期賸餘（短絀－）	-1,638	-1,300	-338
5,171	期初基金餘額	3,988	4,521	-534
0	解繳公庫	0	0	0
5,288	期末基金餘額	2,350	3,221	-872

備註：

新北市板橋區信義國民小學
新北市地方教育發展基金
基金來源、用途及餘絀預計表說明
中華民國 113 年度

壹、基金來源：

- 一、徵收及依法分配收入：本年度預算數為 1 萬 5 千元，主要為各項工程、財物、勞務採購違約罰款收入 1 萬 5 千元。
- 二、勞務收入：本年度預算數為 31 萬 8 千元，主要為教師甄試報名費 1 萬 5 千元、場地租借收入 30 萬 3 千元。
- 三、財產收入：本年度預算數為 1 萬 2 千元，主要為財產報廢變賣收入 5 千元、專戶利息收入 7 千元。
- 四、政府撥入收入：本年度預算數為 1 億 3,446 萬 9 千元，主要為市庫撥款收入 1 億 3,446 萬 9 千元。
- 五、教學收入：本年度預算數為 316 萬元，主要為幼兒園學生活動費 36 萬元、幼兒園學費 280 萬元。
- 六、其他收入：本年度預算數為 7 千元，主要為資源回收收入 7 千元。

貳、基金用途：

- 一、國民教育業務計畫：本年度預算數為 1 億 3,830 萬 6 千元，主要擬新購各科教學設備，充實各科教材，以提高教學效能，革新教學方法；辦理場地開放、藝文競賽、數位教學、科學推廣、學生輔導等項目，以期透過各項活動，強健學生身心體魄，增進學生生活智慧；配合校務推動行政處室支援工作，進而增進運作效能。
- 二、建築及設備業務計畫：本年度預算數為 131 萬 3 千元，包括交通及運輸設備 10 萬元，主要係辦理充實各項教學及辦公設備；其他設備 121 萬 3 千元，主要係辦理充實學校館藏圖書及各項教學辦公設備。

新北市板橋區信義國民小學
 新北市地方教育發展基金
現金流量預計表
 中華民國113年度

單位：新臺幣千元

項 目	預 算 數	說 明
業務活動之現金流量		
本期賸餘(短絀)	-1,638	
調整非現金項目	0	
流動資產淨減(淨增)	0	
流動負債淨增(淨減)	0	
業務活動之淨現金流入(流出)	-1,638	
其他活動之現金流量		
增加短期債務及其他負債	0	
增加其他負債	0	
增加其他資產	0	
增加其他資產	0	
其他活動之淨現金流入(流出)	0	
現金及約當現金之淨增(淨減)	-1,638	
期初現金及約當現金	14,501	
期末現金及約當現金	12,863	

註：

新北市板橋區信義國民小學
 新北市地方教育發展基金
基金來源明細表
 中 華 民 國 113 年 度

單位：新臺幣千元

科目及業務項目	單 位	預 算 數			說 明
		數量 (業務量)	利(費)率	金 額	
徵收及依法分配收入				15	
違規罰款收入	年	1	15,000	15	各項工程、財物、勞務 採購違約罰款收入
勞務收入				318	
服務收入	年	1	15,000	15	考試報名費(收支併 列)-教師甄試報名費
服務收入	年	1	123,000	123	場地租借(收支併列)-新 北市市管公有房舍屋頂 設置太陽光電發電系統 標租案獎勵金
服務收入	年	1	180,000	180	場地租借(收支併列)
財產收入				12	
財產處分收入	年	1	5,000	5	財產報廢變賣收入
利息收入	年	1	7,000	7	專戶利息收入
政府撥入收入				134,469	
公庫撥款收入	年	1	134,469,000	134,469	市庫撥款收入
教學收入				3,160	
學雜費收入	年	1	360,000	360	學生活動費(收支併 列)-幼兒園
學雜費收入	年	1	2,800,000	2,800	學費-幼兒園
其他收入				7	
雜項收入	年	1	7,000	7	資源回收(收支併列)
總 計：				137,981	

新北市板橋區信義國民小學
 新北市地方教育發展基金
基金用途明細表
 中華民國113年度

單位：新臺幣千元

前年度 決算數	業務計畫及 用途別科目	本年度 預算數	上年度 預算數	計畫內容說明
140,875	53 國民教育計畫	138,306	132,009	
140,875	532 國民小學教育	138,306	132,009	
135,554	1 用人費用	130,380	125,277	
82,091	11 正式員額薪資	79,742	74,698	
78,635	113 職員薪金	78,319	72,975	教職員薪資
1,910		0	0	
285	114 工員工資	0	0	
1,261		1,423	1,723	工友及廚工薪資
5,026	12 聘僱及兼職人員薪資	720	632	
57	121 聘用人員薪金	0	0	
343		0	0	
3,513	124 兼職人員酬金	0	0	
1,112		720	580	兼代課鐘點費
0		0	52	
1,155	13 加（夜）班費	1,155	1,084	
1,155	134 未休假加班費	1,155	1,084	未休假加班費
19,090	15 獎金	20,895	20,473	
9,575	151 考績獎金	10,095	9,673	教職員工考績獎金
44		0	0	
198	152 年終獎金	0	0	
9,273		10,800	10,800	教職員工年終獎金
18,146	16 退休及卹償金	17,390	18,175	
594	161 職員退休及離職金	135	130	教保員退職準備金
79		0	0	
17,418		9,037	9,937	教職員退休金、撫慰金、獎勵金
0		7,558	7,558	教職員退撫基金提撥
0		600	500	長期代理代課教師退職準備金
45	162 工員退休及離職金	60	50	廚工退職準備金提撥
9		0	0	
10,046	18 福利費	10,478	10,215	
111	181 分擔員工保險費	0	0	
7,975		8,500	8,300	教職員工公保、勞保、健保
15		0	0	
75	183 傷病醫藥費	160	160	教職員健康檢查費
511	18Y 其他福利費	448	432	教職員休假補助費(10日內)
1,360		1,370	1,323	公教人員各項補助(婚喪及生育補助、子女教育補助相關費用)
3,044	2 服務費用	4,906	3,892	
656	21 水電費	1,511	950	
0	212 工作場所電費	561	0	學校教室冷氣電費
579		850	850	電費
77	214 工作場所水費	100	100	水費
82	22 郵電費	83	83	
19	221 郵費	16	16	辦公費-郵資

新北市板橋區信義國民小學
新北市地方教育發展基金
基金用途明細表
中華民國113年度

單位：新臺幣千元

前年度 決算數	業務計畫及 用途別科目	本年度 預算數	上年度 預算數	計畫內容說明
63222	電話費	67	67	辦公費-全校電話費
1623	旅運費	111	81	
16231	國內旅費	15	15	辦公費-國內旅費
0		95	65	校外教學-國內旅費
0235	貨物運費	1	1	辦公費-公物運費
3124	印刷裝訂與廣告費	20	20	
31241	印刷及裝訂費	20	20	辦公費-各項資料印刷及裝訂費
66325	修理保養及保固費	995	1,032	
127252	一般房屋修護費	250	250	辦公房屋相關建物修繕
0		100	100	場地租借(收支併列)-辦公房屋 相關建物修繕
35255	機械及設備修護費	0	0	
36		78	59	電腦設備及維護管理費
0		40	40	各項機械及設備修繕
37256	交通及運輸設備修護費	20	20	廣播系統相關通訊設備修護費
428257	雜項設備修護費	258	350	雜項設備修護費
0		20	0	校園AED維護費
0		203	186	場地租借(收支併列)-雜項設備 修護費
0		26	27	飲水設備維護費
1,40927	一般服務費	1,871	1,421	
0276	佣金、匯費、經理費及 手續費	1	1	辦公費-匯費
1279	外包費	12	12	校園保全相關維護費用
372		60	60	校園保全服務費
0		624	312	庶務性工作委外辦理費用
77827D	計時與計件人員酬金	0	0	
76		0	0	
0		856	818	校園門禁安全維護費-僱用專人 值勤2人薪資、保險、年終工作 獎金及退職準備金
18127F	體育活動費	318	218	教職員工文康活動費
11728	專業服務費	217	207	
2285	講課鐘點、稿費、出席 審查及查詢費	6	6	推動學校健康促進政策經費
39		20	20	辦公費-專家學者出席費及專題 講師鐘點費
0		50	40	各項教學活動講師鐘點費
29287	委託檢驗(定)試驗認證 費	30	30	高低壓供電電氣技工維護費
2288	委託考選訓練費	4	4	辦公費-採購人員教育訓練費
0289	試務甄選費	15	15	考試報名費(收支併列)-辦理教 師甄選相關費用

新北市板橋區信義國民小學
 新北市地方教育發展基金
基金用途明細表
 中華民國113年度

單位：新臺幣千元

前年度 決算數	業務計畫及 用途別科目	本年度 預算數	上年度 預算數	計畫內容說明
3728Y	其他專業服務費	72	72	環境消毒、窗簾水塔及各項清洗費
9		20	20	校園環境維護費用
7229	公共關係費	98	98	
72291	公共關係費	98	98	應業務需要加強公共關係之費用
1,0423	材料及用品費	1,560	1,559	
331	使用材料費	5	5	
3312	燃料	5	5	割草機用燃料
1,03932	用品消耗	1,555	1,554	
679321	辦公（事務）用品	266	266	班級教學及行政用各項用品、文具、紙張相關經費
0		500	500	辦公及教學相關用品
8		7	5	資源回收(收支併列)-衛生、環保相關用品經費
0		313	324	辦公費-辦公及教學相關用品
20322	報章雜誌	34	34	訂閱圖書、報紙及雜誌相關費用
8324	化學藥劑與實驗用品	15	15	教學實驗用品
6326	食品	0	0	
8		0	0	
8328	醫療用品(非醫療院所使用)	10	10	辦公費-健康中心醫療保健用品
6		6	6	健康中心衛生保健費
5232Y	其他用品消耗	28	27	社團活動經費
69		24	24	辦公費-各項活動經費
175		230	223	學生活動費(收支併列)-幼兒園活動經費
0		20	20	體育活動經費
0		57	55	運動會相關經費
0		13	13	畢業典禮各項活動經費
0		16	16	特教班常年事務費
0		16	16	特教班教材編輯費
1584	租金、償債、利息及相關手續費	98	98	
15845	雜項設備租金	98	98	
158451	雜項設備租金	98	98	辦公費-影印機租金
06	稅捐及規費(強制費)	0	0	
066	規費	0	0	
0661	行政規費與強制費	0	0	
1,0657	會費、捐助、補助、分攤、照護、救濟與交流活動費	1,362	1,183	
871	會費	8	12	

新北市板橋區信義國民小學
 新北市地方教育發展基金
基金用途明細表
 中華民國113年度

單位：新臺幣千元

前年度 決算數	業務計畫及 用途別科目	本年度 預算數	上年度 預算數	計畫內容說明
1712	學術團體會費	5	5	辦公費-童軍、體育相關團體會費
7713	職業團體會費	3	7	辦公費-護理師護士公會會費
96972	捐助、補助與獎助	1,230	1,028	
757726	獎助學員生給與	22	29	國小低收入戶學生助學金
0		18	18	國小原住民學生獎學金
0		904	707	低收入戶、中低收入戶、身心障礙及家庭突遭變故學生午餐補助
15972Y	其他捐助、補助與獎助	66	59	國小兒童節禮物
22		30	30	獎勵學生之獎品
31		80	80	學生活動費(收支併列)-幼兒園獎勵學生之獎品
0		14	14	幼兒園兒童節禮物
0		96	91	教師節紀念品
6874	補貼、獎勵、慰問、照護與救濟	74	93	
56743	獎勵費用	62	81	資深優良教師獎勵金
12744	慰問、照護及濟助金	12	12	退休(職)人員三節慰問金
2075	競賽及交流活動費	50	50	
20751	技能競賽	10	10	辦公費-參加各項競賽活動相關費用
0		40	40	參加各項競賽活動相關費用
119	其他	0	0	
1191	其他支出	0	0	
1191Y	其他	0	0	
0		0	0	
1,1885M	建築及設備計畫	1,313	990	
1595M2	營建及修建工程	0	0	
1595	購建固定資產、無形資產、非理財目的之長期投資及營舍與設施工程支出	0	0	
15951	購建固定資產	0	0	
159513	擴充改良房屋建築及設備	0	0	
995M3	交通及運輸設備	100	0	
995	購建固定資產、無形資產、非理財目的之長期投資及營舍與設施工程支出	100	0	
9951	購建固定資產	100	0	
87515	購置交通及運輸設備	0	0	
12		0	0	
0		100	0	充實各項教學及辦公設備
9315M4	其他設備	1,213	990	

新北市板橋區信義國民小學
 新北市地方教育發展基金
基金用途明細表
 中華民國113年度

單位：新臺幣千元

前年度 決算數	業務計畫及 用途別科目		本年度 預算數	上年度 預算數	計畫內容說明
9315		購建固定資產、無形資產、非理財目的之長期投資及營舍與設施工程支出	1,213	990	
93151		購建固定資產	1,213	990	
36514		購置機械及設備	0	15	
262			0	0	
110			438	250	充實各項教學及辦公設備
281516		購置雜項設備	600	550	充實各項教學及辦公設備
104			13	13	充實學校館藏圖書
139			50	50	學生活動費(收支併列)-幼兒園
0			112	112	充實各項教學及辦公設備
142,064	總	計	139,619	132,999	

新北市板橋區信義國民小學
 新北市地方教育發展基金
單位（或計畫）成本分析表
 中 華 民 國 113年 度

單位：新臺幣千元

計 畫 別	單位	單位成本 (元) 或 平 均 利 (費) 率	數量	預 算 數	說 明
國民教育計畫				138,306	
國民小學教育				138,306	
建築及設備計畫				1,313	
交通及運輸設備				100	
其他設備				1,213	
合 計				139,619	

新北市板橋區信義國民小學
 新北市地方教育發展基金
 5 年來主要業務計畫分析表

中 華 民 國 113 年 度

單位：新臺幣千元

年 度 及 項 目	單位	數量	單位成 本(元)或平 均利(費)率	預（決）算 數	說 明
本年度預算數				139,619	
國民教育計畫				138,306	
建築及設備計畫				1,313	
上年度預算數				132,999	
國民教育計畫				132,009	
建築及設備計畫				990	
前年度決算數				142,064	
國民教育計畫				140,875	
建築及設備計畫				1,188	
110年度決算數				133,622	
國民教育計畫				133,127	
建築及設備計畫				495	
109年度決算數				129,891	
國民教育計畫				129,581	
建築及設備計畫				311	

單位:人

註1：1.聘用及約僱人員係指基金按其法定組織編制，依「聘用人員聘用條例」及「行政院與所屬中央及地方各機關 約僱人員僱用辦法」規定聘用或約僱之人員，非依前開規定之聘僱人員，概不列入本表。
2.其他兼任人員係指有關機關兼辦基金業務之現職人員，應說明領有兼職酬金之人數。

註2：僱用專人值勤2人。

本頁空白

新
北
市
板
橋
區
新
北
市
地
方
用
人
費
用
中
華
民
國

[illegible]

1、「計時與計件人員酬金」：僱用專人值勤856千元。

2、考績獎金：依公務人員考績法第7、8、12條暨公立高級中等以下學校教師成績考核辦法第4條等規定，預算人數85人，預算金額為10,095千元。年終獎金：依據行政院各年度訂定之軍公教人員年終工作獎金發給注意事項，預算人數106人，預算金額為10,800千元。

信義國民小學
教育發展基金
彙計表
113年度

單位：新臺幣千元

卹償金	資遣費	福 利 費				提繳費	合 計	兼任人員 用人費用	總 計
		分擔保 險費	傷病醫 藥費	提撥福 利金	其他				
		8,500	160		1,818		129,660	720	130,380
		8,500	160		1,818		129,660	720	130,380
		8,500	160		1,818		120,623		120,623
								720	720
							9,037		9,037

新北市板橋區
新北市地方
用人費用
中華民國

科 目	正式員 額薪資	聘僱人 員薪資	加(夜) 班費	津 貼	獎 金			退休及
					年終獎金	考績獎金	其他	退休金
總 計	79,742		1,155		10,800	10,095		17,390
國民教育計畫	79,742		1,155		10,800	10,095		17,390
職員薪金	78,319							
工員工資	1,423							
兼職人員酬金								
未休假加班費			1,155					
考績獎金						10,095		
年終獎金					10,800			
職員退休及離職金								17,330
工員退休及離職金								60
分擔員工保險費								
傷病醫藥費								
其他福利費								

1、「計時與計件人員酬金」：僱用專人值勤856千元。

2、考績獎金：依公務人員考績法第7、8、12條暨公立高級中等以下學校教師成績考核辦法第4條等規定，預算人數85人，預算金額為10,095千元。年終獎金：依據行政院各年度訂定之軍公教人員年終工作獎金發給注意事項，預算人數106人，預算金額為10,800千元。

信義國民小學
教育發展基金
彙計表
113年度

單位：新臺幣千元

卹償金	資遣費	福 利 費				提繳費	合 計	兼任人員 用人費用	總 計
		分擔保 險費	傷病醫 藥費	提撥福 利金	其他				
		8,500	160		1,818		129,660	720	130,380
		8,500	160		1,818		129,660	720	130,380
							78,319		78,319
							1,423		1,423
								720	720
							1,155		1,155
							10,095		10,095
							10,800		10,800
							17,330		17,330
							60		60
		8,500					8,500		8,500
			160				160		160
					1,818		1,818		1,818

新北市板橋區信義國民小學
 新北市地方教育發展基金
各項費用彙計表
 中華民國113年度

單位：新臺幣千元

前 年 度 決 算 數	上 年 度 預 算 數	科 目	本 年 度 預 算 數				
			合 計	國民教育計畫	建築及設備計畫		
135,554	125,277	用人費用	130,380	130,380	0		
82,091	74,698	正式員額薪資	79,742	79,742	0		
80,546	72,975	職員薪金	78,319	78,319	0		
1,546	1,723	工員工資	1,423	1,423	0		
5,026	632	聘僱及兼職人員薪資	720	720	0		
401		聘用人員薪金	0	0	0		
4,625	632	兼職人員酬金	720	720	0		
1,155	1,084	加（夜）班費	1,155	1,155	0		
1,155	1,084	未休假加班費	1,155	1,155	0		
19,090	20,473	獎金	20,895	20,895	0		
9,620	9,673	考績獎金	10,095	10,095	0		
9,470	10,800	年終獎金	10,800	10,800	0		
18,146	18,175	退休及卹償金	17,390	17,390	0		
18,092	18,125	職員退休及離職金	17,330	17,330	0		
54	50	工員退休及離職金	60	60	0		
10,046	10,215	福利費	10,478	10,478	0		
8,101	8,300	分擔員工保險費	8,500	8,500	0		
75	160	傷病醫藥費	160	160	0		
1,871	1,755	其他福利費	1,818	1,818	0		
3,044	3,892	服務費用	4,906	4,906	0		
656	950	水電費	1,511	1,511	0		
579	850	工作場所電費	1,411	1,411	0		
77	100	工作場所水費	100	100	0		
82	83	郵電費	83	83	0		
19	16	郵費	16	16	0		
63	67	電話費	67	67	0		
16	81	旅運費	111	111	0		
16	80	國內旅費	110	110	0		
	1	貨物運費	1	1	0		
31	20	印刷裝訂與廣告費	20	20	0		

新北市板橋區信義國民小學
 新北市地方教育發展基金
各項費用彙計表
 中華民國113年度

單位：新臺幣千元

前 年 度 算 數	上 年 度 預 算 數	科 目	本 年 度 預 算 數				
			合 計	國民教育計畫	建築及設備計畫		
31	20	印刷及裝訂費	20	20	0		
663	1,032	修理保養及保固費	995	995	0		
127	350	一般房屋修護費	350	350	0		
71	99	機械及設備修護費	118	118	0		
37	20	交通及運輸設備修護費	20	20	0		
428	563	雜項設備修護費	507	507	0		
1,409	1,421	一般服務費	1,871	1,871	0		
	1	佣金、匯費、經理費及手續費	1	1	0		
373	384	外包費	696	696	0		
854	818	計時與計件人員酬金	856	856	0		
181	218	體育活動費	318	318	0		
117	207	專業服務費	217	217	0		
41	66	講課鐘點、稿費、出席審查及查詢費	76	76	0		
29	30	委託檢驗(定)試驗認證費	30	30	0		
2	4	委託考選訓練費	4	4	0		
	15	試務甄選費	15	15	0		
45	92	其他專業服務費	92	92	0		
72	98	公共關係費	98	98	0		
72	98	公共關係費	98	98	0		
1,042	1,559	材料及用品費	1,560	1,560	0		
3	5	使用材料費	5	5	0		
3	5	燃料	5	5	0		
1,039	1,554	用品消耗	1,555	1,555	0		
687	1,095	辦公（事務）用品	1,086	1,086	0		
20	34	報章雜誌	34	34	0		
8	15	化學藥劑與實驗用品	15	15	0		

新北市板橋區信義國民小學
 新北市地方教育發展基金
各項費用彙計表
 中華民國113年度

單位：新臺幣千元

前 年 度 決 算 數	上 年 度 預 算 數	科 目	本 年 度 預 算 數				
			合 計	國民教育計畫	建築及設備計畫		
14		食品	0	0	0		
14	16	醫療用品(非醫療院所使用)	16	16	0		
296	394	其他用品消耗	404	404	0		
158	98	租金、償債、利息及相關手續費	98	98	0		
158	98	雜項設備租金	98	98	0		
158	98	雜項設備租金	98	98	0		
1,188	990	購建固定資產、無形資產、非理財目的之長期投資及營舍與設施工程支出	1,313	0	1,313		
1,188	990	購建固定資產	1,313	0	1,313		
159		擴充改良房屋建築及設備	0	0	0		
407	265	購置機械及設備	438	0	438		
99		購置交通及運輸設備	100	0	100		
523	725	購置雜項設備	775	0	775		
		稅捐及規費(強制費)	0	0	0		
		規費	0	0	0		
		行政規費與強制費	0	0	0		
1,065	1,183	會費、捐助、補助、分攤、照護、救濟與交流活動費	1,362	1,362	0		
8	12	會費	8	8	0		
1	5	學術團體會費	5	5	0		
7	7	職業團體會費	3	3	0		
969	1,028	捐助、補助與獎助	1,230	1,230	0		
757	754	獎助學員生給與	944	944	0		
212	274	其他捐助、補助與獎助	286	286	0		
68	93	補貼、獎勵、慰問、照護與救濟	74	74	0		

新北市板橋區信義國民小學
 新北市地方教育發展基金
各項費用彙計表
 中華民國113年度

單位：新臺幣千元

前 年 度 決 算 數	上 年 度 預 算 數	科 目	本 年 度 預 算 數				
			合 計	國民教育計 畫	建築及設備 計畫		
56	81	獎勵費用	62	62	0		
12	12	慰問、照護及濟助 金	12	12	0		
20	50	競賽及交流活動費	50	50	0		
20	50	技能競賽	50	50	0		
11		其他	0	0	0		
11		其他支出	0	0	0		
11		其他	0	0	0		
142,064	132,999	合 計	139,619	138,306	1,313		

新北市板橋區信義國民小學
 新北市地方教育發展基金
補辦預算明細表
 中華民國113年度

單位：新臺幣千元

項 目	金 額	辦理年度	說 明
一、固定資產之建設、改良、擴充	164		
建築及設備計畫	164		
514購置機械及設備	66	111	增置暨汰換教學設備，依111年9月29日新北府教國字第1111840223號函核准在案。
516購置雜項設備	98	111	增置暨汰換教學設備，依111年9月29日新北府教國字第1111840223號函核准在案。

新北市板橋區信義國民小學
 新北市地方教育發展基金
預計平衡表
 中華民國113年12月31日

單位：新臺幣千元

111年12月31日 實 際 數	科 目	113年12月31日 預 計 數	112年12月31日 預 計 數	比較增減
17,050	資 產 合 計	14,112	15,750	-1,638
17,050	資 產	14,112	15,750	-1,638
15,995	流動資產	13,057	14,695	-1,638
15,801	現金	12,863	14,501	-1,638
15,801	銀行存款	12,863	14,501	-1,638
0	應收款項	0	0	0
0	應收收益	0	0	0
194	預付款項	194	194	0
194	預付費用	194	194	0
1,055	其他資產	1,055	1,055	0
1,055	什項資產	1,055	1,055	0
1,055	暫付及待結轉帳 項	1,055	1,055	0
1,066,817	代管資產	1,066,817	1,066,817	0
-1,066,817	應付代管資產	-1,066,817	-1,066,817	0
11,763	負 債	11,763	11,763	0
10,687	流動負債	10,687	10,687	0
10,687	應付款項	10,687	10,687	0
10,687	應付代收款	10,687	10,687	0
0	應付費用	0	0	0
0	預收款項	0	0	0
0	其他預收款	0	0	0
1,076	其他負債	1,076	1,076	0
1,076	什項負債	1,076	1,076	0
1,074	存入保證金	1,074	1,074	0
2	暫收及待結轉帳 項	2	2	0
5,288	基金餘額	2,350	3,988	-1,638
5,288	基金餘額	2,350	3,988	-1,638
5,288	基金餘額	2,350	3,988	-1,638
5,288	累積餘額	2,350	3,988	-1,638
17,050	負債及基金餘額合計	14,112	15,750	-1,638

信託代理與保證資產
 保管品
 保證品

2,347 信託代理與保證負債
 5 應付保管品
 2,343 應付保證品

2,347
 5
 2,343

新北市板橋區信義國民小學

新北市地方教育發展基金

資本資產明細表

中華民國113年度

單位：新臺幣千元

項 目	取得成本 (期初餘額)	以前年度 累計折舊/ 長期投資 評價	本 年 度 變 動					本年度累 計折舊/長 期投資評 價變動數	期末餘額
			增 加		減 少		主要增減 原因說明		
			金 額	類型	金 額	類型			
非理財目的之長期投資									
土地									
土地改良物	7,377	2,617						730	4,030
房屋及建築	13,387	3,622						266	9,499
機械及設備	11,811	10,383	438	(1)				1,239	627
交通及運輸設備	1,886	1,470	100	(1)				207	309
雜項設備	14,462	9,729	775	(1)				1,523	3,985
購建中固定資產									
租賃資產									
租賃權益改良									
電腦軟體	104				25	(11)			79
權利									
發展中之無形資產									
其他無形資產									
遞耗資產									
其他									
合計	49,027	27,821	1,313		25			3,965	18,529

註：