

## 交通部公路總局 函

地址：10863臺北市萬華區東園街65號  
承辦人：林守信  
電話：02-23070123分機3702  
傳真：02-23070245  
電子信箱：lin5829@thb.gov.tw

受文者：教育部

發文日期：中華民國107年8月3日  
發文字號：路運綜字第1070091673號  
速別：普通件  
密等及解密條件或保密期限：  
附件：

主旨：為維護各機關、團體及各級學校辦理旅遊與校外教學行程安全，敬請大部(貴局)協助轉知渠等於安排行程時務必遵守旅行業及交通運輸相關規定，以維護行程旅遊安全，敬請察照。

說明：

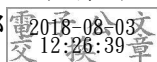
- 一、為維護民眾及學生進行旅遊及校外教學或畢業旅行行車安全，敬請大部(貴局)協助轉知機關、團體、各級學校及旅行業者，於安排各類旅遊行程時應避免早出晚歸、行程過度緊湊、行車距離或時間太長等情形；如確有長距離行程之規劃時，應採駕駛替換機制、調整或變更行程、多元交通運具方式辦理，以維護旅遊安全，同時避免駕駛人違反勞動基準法及汽車運輸業管理規則規定。
- 二、租用遊覽車安排行程，請勿進入禁行路段，有關全國大客車禁行及行駛應特別注意路段及時段相關資訊，刊登於本局局網→監理服務→業者資訊→遊覽車項下，敬請多加利用查詢。
- 三、另請交通部觀光局加強督導所轄旅行業，於規劃旅遊行程



時，應避免使遊覽車進入禁行路段，以維行旅安全。

正本：內政部、教育部、交通部觀光局

副本：交通部



裝



訂



線